

# CATALOGO DIDATTICA 2016/2017



Palazzo Baldeschi al Corso  
Palazzo Bonacquisti  
Palazzo Lippi Alessandri  
Casa di Sant'Ubaldo

## PREMESSA

L'obiettivo principale dei percorsi didattici dei musei della Fondazione Cassa di Risparmio di Perugia è quello di unire l'aspetto ludico a quello pedagogico-educativo, attraverso un progetto didattico multidisciplinare. Il programma prevede due fasi. La prima consiste in una visita guidata modulata in base alle età dei ragazzi e agli argomenti sui quali verte il laboratorio. Quest'ultimo rappresenta la seconda fase e affronta gli argomenti elencati di seguito, secondo modalità legate soprattutto alla realizzazione di piccoli manufatti. In alcuni casi le visite guidate sono integrate con attività di approfondimento, come ad esempio lettura o scrittura creativa, oppure con attività ludiche, volte ad accrescere la curiosità e a far comprendere ai ragazzi l'arte e la storia attraverso canali differenti.

Al fine di garantire un più ampio accesso possibile agli studenti e ai giovani, tutte le iniziative didattiche rivolte alle scuole, per volontà della Fondazione, sono gratuite.



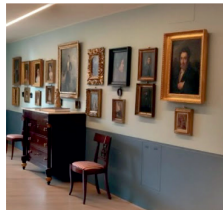
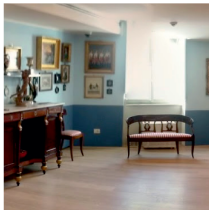
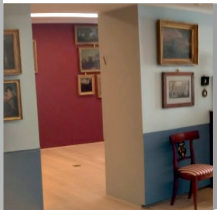
2



## I LUOGHI E LE MOSTRE

### PALAZZO BALDESCHI AL CORSO

Palazzo Baldeschi al Corso è, nelle forme attuali, il risultato della fusione di abitazioni che sin dal Trecento occupavano l'area compresa tra Corso Vannucci, via Danzetta, via Baldo, via dello Struzzo e via Baglioni. Il palazzo, di proprietà della Fondazione Cassa di Risparmio di Perugia, è destinato a iniziative culturali ed esposizioni realizzate in collaborazione con la Fondazione CariPerugia Arte. Oltre alle mostre temporanee, che sono ospitate al piano nobile, Palazzo Baldeschi ospita, in forma permanente, due esposizioni: la straordinaria raccolta di Maioliche rinascimentali e la Collezione Alessandro Marabottini.



### COLLEZIONE MARABOTTINI

La Raccolta è stata donata alla Fondazione Cassa di Risparmio di Perugia da Alessandro Marabottini - storico dell'arte, docente universitario e appassionato collezionista – ed è composta di oltre settecento opere, tra dipinti, sculture, disegni, incisioni, miniature, cere, vetri, avori, porcellane ed arredi, compresi in prevalenza tra il XVI e il XX secolo.



## COLLEZIONE MAIOLICHE RINASCIMENTALI

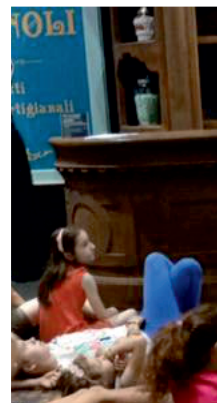
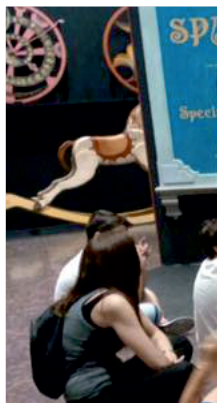
Straordinaria raccolta di Maioliche Rinascimentali, composta da 147 manufatti provenienti da due tra le più importanti collezioni italiane: la Raccolta Sprovieri, di Poggio Mirteto presso Rieti, e la raccolta Frizzi Baccioni di Scarperia, presso Firenze.



4

## L'UMBRIA SULLO SCHERMO. DAL CINEMA MUTO A DON MATTEO

La mostra temporanea "L'Umbria sullo Schermo" è dedicata ai rapporti tra l'Umbria, il cinema e la fiction televisiva. Con questa esposizione si è voluto mettere in luce l'evoluzione del cinema, dalla sua nascita (lanterne magiche, cinema muto, amatoriale, ecc.) alla fiction moderna (Don Matteo, Luisa Spagnoli), con particolare attenzione al territorio umbro.



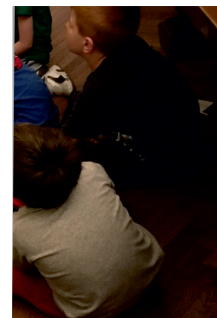
## PALAZZO LIPPI ALESSANDRI

Situata nell'immobile che fu fatto costruire nel XVII secolo dalla nobile famiglia Lippi Alessandri, che ne rimase proprietaria fino al 1851, la Sala Lippi è uno degli spazi del nucleo più antico di Palazzo Lippi Alessandri, in Corso Vannucci, dove nel 1909 cominciò l'attività creditizia dell'allora Cassa di Risparmio di Perugia. Gli spazi sono stati sottoposti ad interventi di recupero, e sono destinati ad iniziative culturali ed espositive realizzate dalla Fondazione.



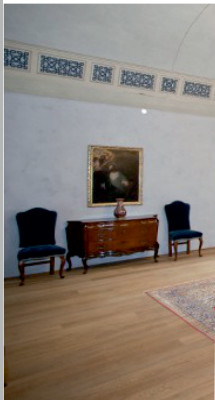
## I TESORI DELLA FONDAZIONE CASSA DI RISPARMIO DI PERUGIA E IL CARAVAGGISMO NELLE COLLEZIONI DI PERUGIA

La mostra è allestita a Palazzo Lippi Alessandri e raccoglie opere che si collocano tra il Rinascimento umbro e il Settecento, tra cui alcuni capolavori dei maestri umbri dell'epoca, come Perugino, Pintoricchio, Signorelli, Niccolò di Liberatore detto l'Alunno e Matteo da Gualdo. Una parte della mostra è dedicata al Caravaggismo, attraverso una selezione di opere provenienti da collezioni umbre, sia private che pubbliche.



## PALAZZO BONACQUISTI

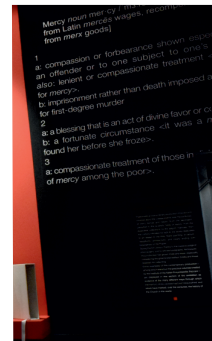
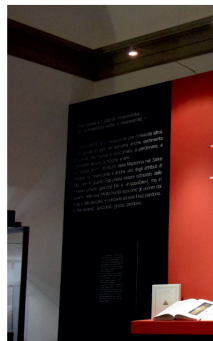
Complesso risalente al Settecento, edificato sull'area del Foro Romano, Palazzo Bonacquisti si affaccia sulla piazza principale di Assisi. Al suo interno sono visibili i soffitti decorati e le murature antiche, venute alla luce a seguito di lavori nei piani sottostrada. L'edificio, acquistato dalla Fondazione Cassa di Risparmio di Perugia nel 2007, è stato interessato da un mirato intervento di ristrutturazione ed è attualmente destinato ad attività culturali, congressuali e museali.



6

## ANNO SANTO. I GIUBILEI DELLA CHIESA DA LEONE XIII A FRANCESCO

In occasione dell'Anno Santo della Misericordia 2016, la Fondazione Cassa di Risparmio di Perugia e la Fondazione CariPerugia Arte hanno organizzato «Anno Santo. I Giubilei della Chiesa da Leone XIII a Francesco», una mostra dedicata agli eventi giubilari, documentati sia sotto il profilo teologico-religioso e storico, sia in relazione agli effetti sociali, politici e culturali prodotti nelle società del tempo. Il percorso è incentrato su materiale di straordinario pregio e di grande valore storico-documentario.



## LA CASA DI SANT'UBALDO

Palazzo trecentesco situato nella centrale via Baldassini a Gubbio. All'interno della struttura sono conservate alcune tracce delle decorazioni murarie originali, mentre la facciata esterna è stata arretrata a seguito della costruzione dei prospicienti palazzi comunali. Secondo la tradizione locale la casa è stata la dimora del patrono Sant'Ubaldo. La casa è ora adibita a centro museale e spazio conferenze.

Ospita una galleria di iconografie del Patrono di Gubbio e una raccolta di dipinti e

maioliche di straordinario valore storico-artistico. La sezione "Iconografia del Patrono" è costituita da oltre trenta riproduzioni di dipinti realizzati tra il XVI e il XIX secolo ed è disposta nel salone principale della Casa. Le opere provengono da collezioni private, pubbliche e da alcune chiese della città di Gubbio e del territorio circostante, e richiamano l'opera di importanti artisti, tra i quali Sinibaldo Ibi, Benedetto Nucci, Virgilio Nucci, Giovanni Maria Baldassini, Federico Brunori, Francesco Allegrini. Nella raccolta di "Dipinti e Maioliche" compaiono pitture pregevoli realizzate tra il XVII e il XVIII secolo da pittori quali Nicola Giuli, Margherita Caffi, Giulio Bucci e Gaetano Ottani. Tra le maioliche sono presenti manifatture Ginori e pezzi provenienti dal pesarese, ma il nucleo più corposo è costituito da "maioliche a lustro" di Gualdo Tadino e Gubbio, con piatti e vasi decorati prodotti tra il XIX e il XX secolo.



## INDICE

SCUOLA DELL'INFANZIA

p. 9

SCUOLA PRIMARIA

p. 10

SCUOLA SECONDARIA  
DI I GRADO

p. 13

SCUOLA SECONDARIA  
DI II GRADO

p. 18



# SCUOLA DELL'INFANZIA

## CHI C'È NEI SOFFITTI?

Percorso dedicato ai più piccoli sulla storia e sui particolari delle decorazioni del piano nobile di Palazzo Baldeschi. La visita sarà integrata con un'attività di lettura di storie e aneddoti sui personaggi affrescati.

Visita guidata e laboratorio di lettura



1h



Palazzo Baldeschi

## QUANTI ANIMALI! MA NON SIAMO AL MUSEO?

Percorso dedicato all'individuazione degli animali nelle opere esposte. Sarà fornito materiale didattico per ricreare e colorare gli animali.

Visita guidata e gioco



1h



Palazzo Baldeschi, Collezione Marabottini

## PERSONAGGI FANTASTICI

Percorso incentrato sui miti e sulle allegorie presenti negli affreschi e nelle opere. La visita sarà integrata con un'attività di lettura di storie e aneddoti sui personaggi raffigurati.

Visita guidata e laboratorio di lettura



1h



Palazzo Baldeschi, Collezione Marabottini

## IL GIOCO DELLE OMBRE CINESI

Percorso dedicato alla storia delle ombre cinesi. La visita sarà integrata con un laboratorio sulla realizzazione di ombre cinesi.

Visita guidata e laboratorio



1h



Palazzo Baldeschi, Umbria sullo Schermo

# SCUOLA PRIMARIA



CHI C'È NEI SOFFITTI?

Percorso dedicato ai più piccoli sulla storia e sui particolari delle decorazioni del piano nobile di Palazzo Baldeschi. La visita sarà integrata con un'attività di lettura di storie e aneddoti sui personaggi affrescati.

Visita guidata e laboratorio



1h 30m



Palazzo Baldeschi

COSTRUISCI IL TUO STEMMA

Visita guidata al piano nobile e alla grande Sala degli Stemmi di Palazzo Baldeschi. Durante il laboratorio didattico si potranno realizzare degli stemmi sulla base degli elementi descritti dalle guide.

Visita guidata e laboratorio



1h 30m



Palazzo Baldeschi

A CACCIA DI ANIMALI

Percorso dedicato all'individuazione degli animali nelle opere esposte. Sarà fornito materiale didattico per ricreare e colorare gli animali.

Visita guidata e gioco



1h 30m



Palazzo Baldeschi, Collezione Marabottini

PERSONAGGI FANTASTICI

Percorso incentrato sui miti e sulle allegorie presenti negli affreschi e nelle opere. La visita sarà integrata con un'attività di lettura di storie e aneddoti sui personaggi raffigurati.

Visita guidata e laboratorio di lettura



1h 30m



Palazzo Baldeschi, Collezione Marabottini



## IL GIOCO DELLE OMBRE CINESI

Percorso dedicato alla storia delle ombre cinesi. La visita sarà integrata con un laboratorio sulla realizzazione di ombre cinesi.

Visita guidata e laboratorio

🕒 1h 30 m 📍 Palazzo Baldeschi, Umbria sullo Schermo

## DIVENTA COSTUMISTA

Attività dedicata alla creazione di costumi di scena con scampoli di stoffa. Si utilizzeranno modelli precedentemente preparati e si comporranno i costumi con la tecnica del collage.

Visita guidata e laboratorio

🕒 1h 30 m 📍 Palazzo Baldeschi, Umbria sullo Schermo

## CONVERSAZIONE CON L'OPERA

Attività dedicata all'analisi e alla descrizione degli elementi più significativi di un'opera. I bambini saranno invitati a osservare e riflettere sugli aspetti più rappresentativi del dipinto, sia dal punto di vista tecnico che storico-artistico.

Visita guidata

🕒 1h 📍 Palazzo Baldeschi, Collezione Marabottini  
Palazzo Lippi Alessandri, I Tesori della Fondazione

## OLTRE L'OBLÒ

Analisi del dipinto "Dalla mia cabina" del pittore di origini milanesi Elia Sala. Durante il laboratorio i bambini saranno invitati a lavorare sull'immaginazione, disegnando ambienti familiari "visti" da una nuova prospettiva.

Visita guidata e laboratorio

🕒 1h 30m 📍 Palazzo Baldeschi, Collezione Marabottini



## CONOSCI IL GIUBILEO

Attività ludica sulla ricerca delle caratteristiche dei Giubilei. I bambini ascolteranno il suono dello *Jobel*, il corno che annunciava in Israele l'apertura dell'Anno Santo, impareranno i nomi delle Basiliche Patriarcali e si divertiranno con gli amici stampati.

Visita guidata e laboratorio



1h 30 m



Palazzo Bonacquisti, Anno Santo

## IL GIUBILEO E LE PAROLE

Attività dedicata agli sviluppi della comunicazione durante il XX secolo. Dai giornali alla radio, dalla televisione alla fotografia, i bambini impareranno quali sono state le tappe degli sviluppi della comunicazione e si divertiranno con gli amici stampati pronti per essere colorati.

Visita guidata e laboratorio



1h 30 m



Palazzo Bonacquisti, Anno Santo

## IL PAPA, CITTADINO DEL VATICANO

I bambini dovranno costruire l'identikit del Papa tramite la compilazione del «Passaporto di Città del Vaticano». Con questa attività si spiegherà loro la figura del Papa quale Vicario di Cristo in terra e la sua funzione di Apostolo delle Genti.

Visita guidata e laboratorio



1h 30 m



Palazzo Bonacquisti, Anno Santo

# SCUOLA SECONDARIA DI I GRADO

CHI C'E' NEI SOFFITTI?

Percorso dedicato alla storia e ai particolari delle decorazioni del piano nobile di Palazzo Baldeschi. La visita sarà integrata con un laboratorio di scrittura creativa incentrato sulle storie e sugli aneddoti dei personaggi affrescati.

Visita guidata e laboratorio di scrittura creativa



1h 30m



Palazzo Baldeschi

LA FAMIGLIA BALDESCHI  
E LA SUA  
PRESENZA IN CITTÀ

Percorso sulla lettura delle opere d'arte e gli esempi di araldica affrescati nelle sale nel piano nobile di Palazzo Baldeschi. L'attività sarà integrata con la lettura di brani sui temi degli affreschi, sull'autore, e sulla storia della famiglia Baldeschi.

Visita guidata e laboratorio di lettura



1h 30m



Palazzo Baldeschi

COSTRUISCI IL  
TUO STEMMA

Visita guidata al piano nobile e alla Sala degli Stemmi di Palazzo Baldeschi. Durante il laboratorio didattico si potranno realizzare degli stemmi sulla base degli elementi descritti dalla guida.

Visita guidata e laboratorio



1h 30m



Palazzo Baldeschi

PERSONAGGI FANTASTICI

Percorso incentrato sui miti e sulle allegorie presenti negli affreschi e nelle opere. La visita sarà integrata con un'attività di lettura di storie e aneddoti sui personaggi raffigurati.

Visita guidata e laboratorio di lettura



1h 30m



Palazzo Baldeschi, Collezione Marabottini



## CONVERSAZIONE CON L'OPERA

## OLTRE L'OBLÒ

## STORIA DEL PAESAGGIO NELL'ARTE DAL '500 AL '900

## VIAGGIO NEL TEMPO ATTRAVERSO IL RITRATTO E I COSTUMI

Attività dedicata all'analisi e alla descrizione degli elementi più significativi di un'opera. I bambini saranno invitati a osservare e riflettere sugli aspetti più rappresentativi del dipinto, sia dal punto di vista tecnico che storico-artistico.

Visita guidata



1h



Palazzo Baldeschi, Collezione Marabottini  
Palazzo Lippi Alessandri, I Tesori della Fondazione

Analisi del dipinto "Dalla mia cabina" del pittore di origini milanesi Elia Sala. Durante il laboratorio i ragazzi saranno invitati a lavorare sull'immaginazione, disegnando ambienti familiari "visti" da una nuova prospettiva.

Visita guidata e laboratorio



1h 30m



Palazzo Baldeschi, Collezione Marabottini

Analisi storico-stilistica delle opere più significative del filone paesaggistico, con particolare attenzione all'evoluzione del tema nei secoli. Il laboratorio sarà dedicato alla realizzazione di disegni o dipinti di paesaggi.

Visita guidata e laboratorio



1h 30m



Palazzo Baldeschi, Collezione Marabottini  
Palazzo Lippi Alessandri, I Tesori della Fondazione

Analisi storico-stilistica delle opere più significative presenti nella Collezione Marabottini. Sarà rivolta particolare attenzione all'evoluzione dei costumi e della tecnica ritrattistica nei secoli.

Il laboratorio sarà dedicato alla realizzazione di disegni o dipinti sui temi affrontati.

Visita guidata e laboratorio



1h 30m



Palazzo Baldeschi, Collezione Marabottini



ROMA E LE ANTICHITÀ  
CLASSICHE ATTRAVERSO  
GLI OCCHI DEGLI ARTISTI

GLI ATELIER DEGLI ARTISTI

FIORI, FRUTTA E PAESAGGI

ARTISTI-ARTIGIANI

Dalla riscoperta dell'arte classica al Gran Tour.

Visita guidata



1h



Palazzo Baldeschi, Collezione Marabottini

Dalla nascita degli atelier alla pittura *en plein air*: l'atelier come luogo di produzione e interazione culturale.

Visita guidata



1h



Palazzo Baldeschi, Collezione Marabottini

Il percorso suggerisce l'osservazione oltre il soggetto e, allo stesso tempo, una riflessione sul ruolo e il peso di tutti gli elementi che compongono l'opera. Particolare attenzione sarà dedicata ai dettagli del "paesaggio", alla "natura morta" e alle soluzioni decorative dal '500 al '900.

Visita guidata



1h



Palazzo Baldeschi, Collezione Marabottini

Visita tematica dedicata alle decorazioni delle Maioliche Rinascimentali: storia, luoghi, soggetti, artisti.

Visita guidata



1h



Palazzo Baldeschi, Collezione Maioliche Rinascimentali



## DIVENTA COSTUMISTA

Attività dedicata alla creazione di costumi di scena con scampoli di stoffa. Si utilizzeranno modelli precedentemente preparati e si comporranno i costumi con la tecnica del collage.

Visita guidata e laboratorio

🕒 1h 30m 📍 Palazzo Baldeschi, Umbria sullo Schermo



## INVENTA LA TUA LOCANDINA

Visita guidata sulle locandine, i manifesti e le foto-buste dei film girati in Umbria. Il laboratorio prevede la realizzazione di una o più locandine, assemblando materiali precedentemente preparati oppure inventandone di nuovi.

Visita guidata e laboratorio

🕒 1h 30m 📍 Palazzo Baldeschi, Umbria sullo Schermo



## SCRIVI IL TUO FILM

Percorso dedicato alla sceneggiatura. Durante il laboratorio i ragazzi saranno invitati ad elaborare una nuova storia e a progettare nuove scenografie in riferimento a uno o più film presenti in mostra.

Visita guidata e laboratorio

🕒 1h 30m 📍 Palazzo Baldeschi, Umbria sullo Schermo



## IL RINASCIMENTO IN UMBRIA

Gli studenti potranno percorrere e scoprire l'arte umbra attraversando i secoli XV-XVIII. Sarà consegnata una scheda da compilare lungo il percorso di visita, con i dettagli estrapolati dalle opere che saranno oggetto di approfondimento.

Visita guidata e laboratorio

🕒 1h 30m 📍 Palazzo Lippi Alessandri, I Tesori della Fondazione





## VISITA GUIDATA E GIOCO DEI PAPI

Gli studenti potranno percorrere e scoprire l'arte umbra attraversando i secoli XV-XVIII e confrontarsi con i temi principali legati ai Giubilei. Da una grande ampolla saranno estratte le frasi più significative pronunciate dai Papi e saranno poste dai ragazzi in un tabellone sotto al rispettivo Pontefice.

Visita guidata e laboratorio



1h 30m



Palazzo Bonacquisti, Anno Santo



## ANNO SANTO TWISTER

I ragazzi risponderanno a domande inerenti la mostra e i Giubilei della Chiesa e giocheranno nella sala dei Papi sul grande tappeto allestito per l'occasione con i simboli degli argomenti principali della mostra.

Visita guidata e gioco



1h 30m



Palazzo Bonacquisti, Anno Santo



## CINEFORUM PER RAGAZZI

Attività dedicata alla proiezione di filmati tematici, da scegliere tra i tanti presenti lungo il percorso espositivo. Il film sarà preceduto da una breve introduzione, mentre, a seguire, i ragazzi saranno invitati a dibattere sui temi trattati.

Visita guidata e laboratorio



1h 30m



Palazzo Bonacquisti, Anno Santo

# SCUOLA SECONDARIA DI II GRADO



LA FAMIGLIA BALDESCHI  
E LA SUA  
PRESENZA IN CITTÀ

Percorso sulla lettura delle opere d'arte e gli esempi di araldica affrescati nelle sale del piano nobile di Palazzo Baldeschi. L'attività sarà integrata con la lettura di brani sui temi degli affreschi, sull'autore, e sulla storia della famiglia Baldeschi.

Visita guidata e laboratorio di lettura



1h 30m



Palazzo Baldeschi

LA NATURA MORTA

La natura morta intesa come genere di rappresentazione autonomo, oppure come particolare di un quadro d'insieme più articolato e profondo.

Visita guidata



1h



Palazzo Baldeschi, Collezione Marabottini  
Palazzo Lippi Alessandri, I Tesori della Fondazione

IL RITRATTO: DAL SOCIALE  
ALLO PSICOLOGICO

Percorso dedicato alle gallerie di ritratti raccolti nella Collezione Marabottini e realizzati nel corso dell'800: quali sono gli elementi che emergono dall'opera? Quali le informazioni che possono leggersi nel ritratto?

Visita guidata



1h



Palazzo Baldeschi, Collezione Marabottini

IL PAESAGGIO:  
DALL'IDEALISMO AL REALE

Panoramica sul genere paesaggistico e sull'evoluzione della rappresentazione degli spazi: non solo natura, ma anche cultura, politica, società, storia.

Visita guidata



1h



Palazzo Baldeschi



VIAGGIO NEL TEMPO  
ATTRAVERSO  
IL RITRATTO E I COSTUMI

ROMA E LE ANTICHITÀ  
CLASSICHE ATTRAVERSO  
GLI OCCHI DEGLI ARTISTI

GLI ATELIER DEGLI ARTISTI

FIORI, FRUTTA E PAESAGGI

Analisi storico-stilistica delle opere più significative presenti nella Collezione Marabottini. Sarà rivolta particolare attenzione all'evoluzione dei costumi e della tecnica ritrattistica nei secoli. Il laboratorio sarà dedicato alla realizzazione di disegni o dipinti sui temi affrontati.

Visita guidata



1h



Palazzo Baldeschi, Collezione Marabottini

Dalla riscoperta dell'arte classica al Gran Tour.

Visita guidata



1h



Palazzo Baldeschi, Collezione Marabottini

Dalla nascita degli atelier alla pittura *en plein air*: l'atelier come luogo di produzione e interazione culturale.

Visita guidata



1h



Palazzo Baldeschi, Collezione Marabottini

Il percorso suggerisce l'osservazione oltre il soggetto e, allo stesso tempo, una riflessione sul ruolo e il peso di tutti gli elementi che compongono l'opera. Particolare attenzione sarà dedicata ai dettagli del "paesaggio", alla "natura morta" e alle soluzioni decorative dal '500 al '900.

Visita guidata



1h



Palazzo Baldeschi, Collezione Marabottini  
Palazzo Lippi Alessandri, ITesori della Fondazione



## COLLOQUI DI ALESSANDRO MARABOTTINI

Visita guidata dedicata alle riflessioni del professor Marabottini sulle opere. Dal racconto fantasioso all'analisi storiografica.

Visita guidata



1h



Palazzo Baldeschi, Collezione Marabottini

## LA WUNDERKAMMER E L'ARTE EXTRAEUROPEA NELLA COLLEZIONE MARABOTTINI

L'origine della "Stanza delle Meraviglie": riflessione sulla figura del collezionista.

Visita guidata



1h



Palazzo Baldeschi, Collezione Marabottini

## STORIA, STORIA LOCALE E SOCIETÀ

Percorso dedicato al tema delle guerre e battaglie, alle scene di genere, al Romanticismo e al Risorgimento.

Visita guidata



1h



Palazzo Baldeschi, Collezione Marabottini

## STORIE DI DONNE: DALLA MITOLOGIA AL NOVECENTO

Il percorso prevede una serie di "incontri" con le donne della Collezione Marabottini, per scoprirne la storia, ma anche – dove è possibile – il carattere, il rapporto con l'artista e il tema delle opere in cui sono ritratte.

Visita guidata



1h



Palazzo Baldeschi, Collezione Marabottini



## CONVERSAZIONE CON L'OPERA

Attività dedicata all'analisi e alla descrizione degli elementi più significativi di un'opera. I bambini saranno invitati a osservare e riflettere sugli aspetti più rappresentativi del dipinto, sia dal punto di vista tecnico che storico-artistico.

Visita guidata



1h



Palazzo Baldeschi, Collezione Marabottini  
Palazzo Lippi Alessandri, I Tesori della Fondazione

## OLTRE L'OBLÒ

Analisi del dipinto "Dalla mia cabina" del pittore di origini milanesi Elia Sala. Durante il laboratorio i ragazzi saranno invitati a lavorare sull'immaginazione, disegnando ambienti familiari "visti" da una nuova prospettiva.

Visita guidata e laboratorio



1h 30m



Palazzo Baldeschi, Collezione Marabottini

## ARTISTI-ARTIGIANI

Visita tematica dedicata alle decorazioni delle Maioliche Rinascimentali: storia, luoghi, soggetti, artisti.

Visita guidata



1h



Palazzo Baldeschi, Collezione Maioliche Rinascimentali

## IL RINASCIMENTO IN UMBRIA

Gli studenti potranno percorrere e scoprire l'arte umbra attraversando i secoli XV-XVIII. Sarà consegnata una scheda da compilare lungo il percorso di visita, con i dettagli estrapolati dalle opere oggetto di approfondimento.

Visita guidata e laboratorio



1h 30m



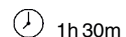
Palazzo Lippi Alessandri, I Tesori della Fondazione



## INVENTA LA TUA LOCANDINA

Visita guidata sulle locandine, i manifesti e le foto-buste dei film girati in Umbria. Il laboratorio prevede la realizzazione di una o più locandine, assemblando materiali precedentemente preparati oppure inventandone di nuovi.

Visita guidata e laboratorio



1h 30m

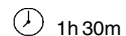


Palazzo Baldeschi, Umbria sullo Schermo

## SCRIVI IL TUO FILM

Percorso dedicato alla sceneggiatura. Durante il laboratorio i ragazzi saranno invitati ad elaborare una nuova storia e a progettare nuove scenografie in riferimento a uno o più film presenti in mostra.

Visita guidata e laboratorio



1h 30m

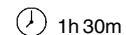


Palazzo Baldesch, Umbria sullo Schermo

## DIVENTA COSTUMISTA

Attività dedicata alla creazione di costumi di scena con scampoli di stoffa. Si utilizzeranno modelli precedentemente preparati e si comporranno i costumi con la tecnica del collage.

Visita guidata e laboratorio



1h 30m

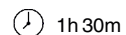


Palazzo Baldeschi, Umbria sullo Schermo

## RACCONTARE L'ARTE

Analisi di alcune opere d'arte attraverso le fonti artistiche-letterarie dei più importanti biografi dell'epoca: dalla pittura del Rinascimento al «paesaggismo» umbro del '700.

Visita guidata e laboratorio di lettura



1h 30m



Palazzo Lippi Alessandri, I Tesori della Fondazione

## ANNO SANTO PURSUIT

I ragazzi giocheranno ad un gioco da tavolo il cui scopo è rispondere alle domande sugli anni giubilari e così conquistare i cunei dei iubilei. Il gioco è ispirato al più noto Trivial Pursuit.

Visita guidata e laboratorio



1h 30m



Palazzo Bonacquisti, Anno Santo

## VISITA GUIDATA E GIOCO DEI PAPI

Gli studenti potranno percorrere e scoprire l'arte umbra attraversando i secoli XV-XVIII e confrontarsi con i temi principali legati ai Giubilei. Da una grande ampolla saranno estratte le frasi più significative pronunciate dai Papi che saranno poste dai ragazzi in un tabellone sotto al rispettivo Papa.

Visita guidata e laboratorio



1h 30m



Palazzo Bonacquisti, Anno Santo

## CINEFORUM PER RAGAZZI

Attività dedicata alla proiezione di filmati tematici, da scegliere tra i tanti presenti lungo il percorso espositivo. Il film sarà preceduto da una breve introduzione, mentre, a seguire, i ragazzi saranno invitati a dibattere sui temi trattati.

Visita guidata e Laboratorio



1h 30m



Palazzo Bonacquisti, Anno Santo

I TESORI  
DELLA  
FONDAZIONE



L'UMBRIA  
SULLO SCHERMO  
DAL CINEMA MUTO  
A DON MATTEO



I GIUBILEI  
DELLA CHIESA  
DA LEONE XIII  
A FRANCESCO



LA COLLEZIONE  
MARABOTTINI

LE MOSTRE  
DELLA  
FONDAZIONE  
INGRESSO LIBERO

FONDAZIONE  
CASSA RISPARMIO PERUGIA

FONDAZIONE  
CARIPERUGIA **arte**



www.fondazionecariperugiaarte.it

Perugia mar-ven 15.30-18.30; sab-dom 10.30-19.30

Assisi mar-gio 15-19; ven-dom 11-19

Visite scolastiche: al mattino su richiesta

INFO E PRENOTAZIONI IN ORARI DI APERTURA MOSTRA

Palazzo Baldeschi al Corso, C.so Vannucci 66, 06121 Perugia

@ palazzobaldeschi@fondazionecariperugiaarte.it

☎ 0755734760

Palazzo Bonacquisti, Via degli Archi, Piazza del Comune, 06081 Assisi

@ palazzobonacquisti@fondazionecariperugiaarte.it

☎ 0758198419

Palazzo Lippi Alessandri, C.so Vannucci 39, 06121 Perugia

@ palazzolippi@fondazionecariperugiaarte.it

