

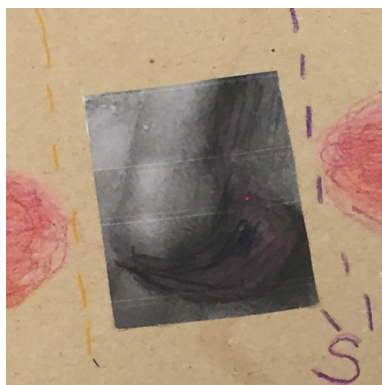


FONDAZIONE  
CARIPERUGIA

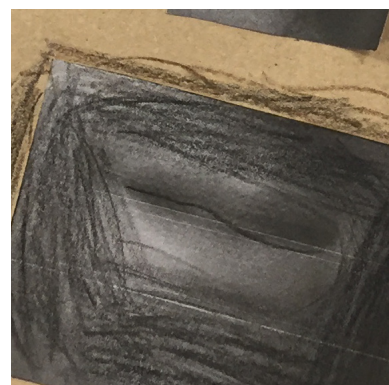
Arte

# OFFERTA FORMATIVA

*Le attività didattiche rivolte  
alle scuole sono gratuite*



ANNO  
SCOLASTICO  
2018/2019



L'offerta didattica della Fondazione CariPerugia Arte affronta tutti i temi compresi nelle collezioni permanenti e nelle mostre temporanee. In alcuni casi sono previsti percorsi che interessano direttamente i palazzi, con riferimento alla loro storia, alle decorazioni e alle famiglie che li hanno abitati.

Le varie attività sono gratuite per tutte le scuole, sono organizzate per aree tematiche e possono essere integrate con approfondimenti in lingua inglese e francese.

L'offerta è organizzata in percorsi didattici riservati ai bambini e ragazzi. Nelle pagine che seguono è possibile consultare in dettaglio tutte le tipologie di attività suddivise per aree tematiche.

I progetti sono inoltre accessibili a tutti, con una particolare attenzione verso le diverse disabilità. Riteniamo infatti che l'arte possa rappresentare un'opportunità di crescita per tutti. Per questo, grazie all'esperienza di questi anni, abbiamo elaborato progetti specifici, percorsi di studio e laboratori destinati alle diverse condizioni di disabilità motoria, cognitiva e sensoriale.

*info e prenotazioni*

**E-** palazzobaldeschi@fondazionecariperugiaarte.it

**T-** 075. 5734760

# INDICE

---

. PALAZZI E COLLEZIONI	pag. 4
. SCUOLA D'INFANZIA	pag. 7
. SCUOLA PRIMARIA	pag. 8
. SCUOLA SECONDARIA DI 1° e 2° GRADO	pag. 10
. PROGETTI SPECIALI - HEARME	pag. 14

### **PALAZZO BALDESCHI**

Palazzo Baldeschi al Corso è, nelle forme attuali, il risultato della fusione di abitazioni che sin dal Trecento occupavano l'area compresa tra Corso Vannucci, via Danzetta, via Baldo, via dello Struzzo e via Baglioni. La Fondazione Cassa di Risparmio di Perugia ha acquisito il palazzo per destinarlo a iniziative culturali ed esposizioni a cura della Fondazione CariPerugia Arte. Oltre alle mostre temporanee, che sono ospitate al piano nobile, Palazzo Baldeschi ospita, in forma permanente, due esposizioni: la straordinaria raccolta di Maioliche Rinascimentali e la Collezione Alessandro Marabottini.

### **COLLEZIONE MARABOTTINI** esposizione permanente

Raccolta donata alla Fondazione Cassa di Risparmio di Perugia da Alessandro Marabottini - storico dell'arte, docente universitario e appassionato collezionista - composta da oltre settecento opere tra dipinti, sculture, disegni, incisioni, miniature, cere, vetri, avori, porcelane ed arredi, compresi in prevalenza tra il XVI e il XX secolo.

### **MAIOLICHE RINASCIMENTALI** esposizione permanente

Straordinaria raccolta di Maioliche Rinascimentali, composta da 147 manufatti provenienti da due tra le più importanti collezioni italiane: la Raccolta Sprovieri, di Poggio Mirteto presso Rieti, e la raccolta Frizzi Baccioni di Scarperia, presso Firenze.

### **PALAZZO LIPPI ALESSANDRI**

Situata nell'immobile che fu fatto costruire nel XVII secolo dalla nobile famiglia Lippi Alessandri, che ne rimase proprietaria fino al 1851, la Sala Lippi è uno degli spazi del nucleo più antico di Palazzo Lippi Alessandri, in Corso Vannucci, dove nel 1909 cominciò l'attività creditizia dell'allora Cassa di Risparmio di Perugia. Gli spazi sono stati sottoposti ad interventi di recupero, e sono destinati ad iniziative culturali ed espositive realizzate dalla Fondazione.

### **CASA DI SANT'UBALDO** apertura permanente

Palazzo trecentesco situato nella centrale via Baldassini a Gubbio. All'interno della struttura sono conservate alcune tracce delle decorazioni murarie originali, mentre la facciata esterna è stata arretrata a seguito della costruzione dei prospicienti palazzi comunali. Secondo la tradizione locale la casa è stata la dimora del patrono Sant'Ubaldo. La casa è ora adibita a centro museale e spazio conferenze.

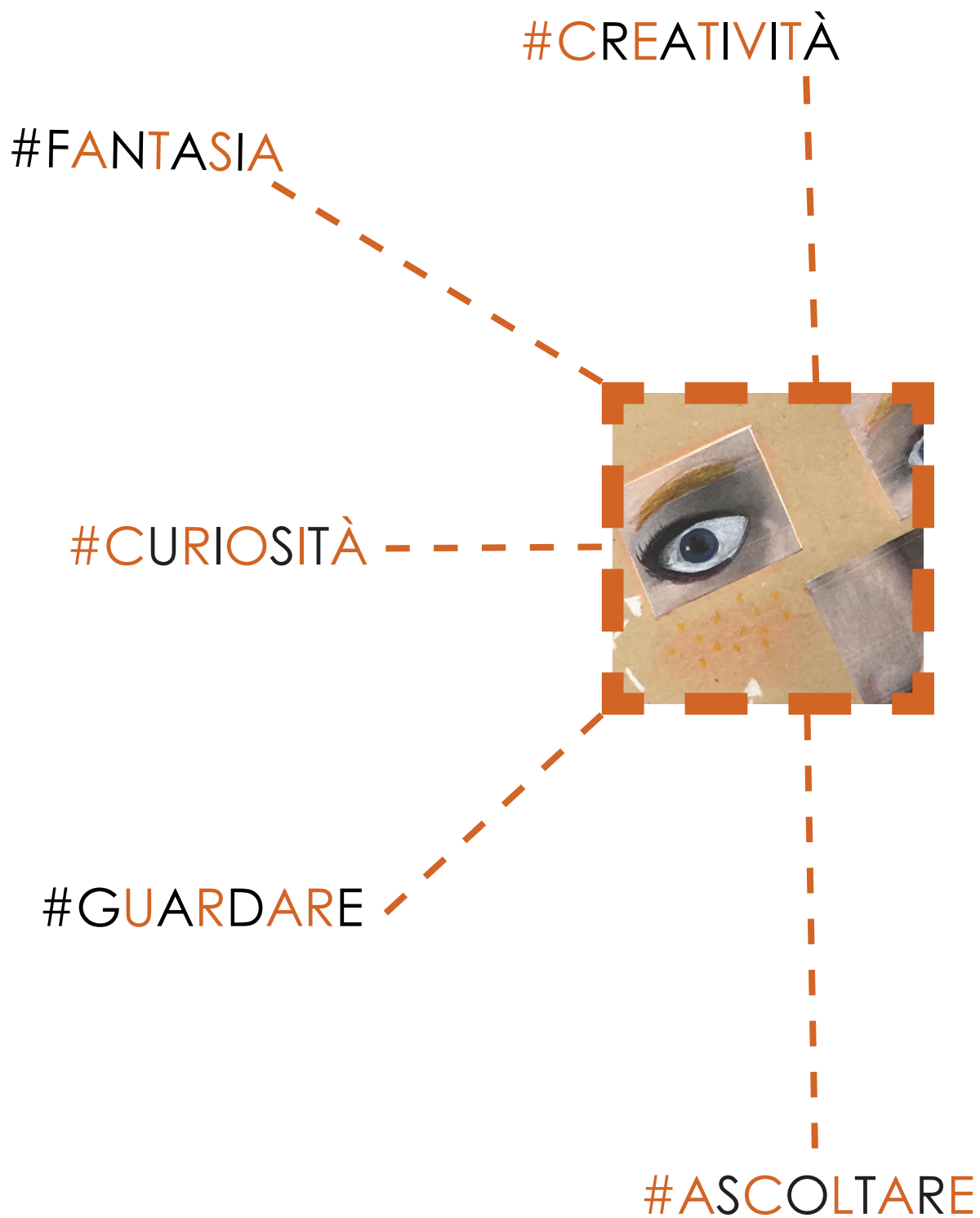
Ospita una galleria di iconografie del Patrono di Gubbio e una raccolta di dipinti e maioliche di straordinario valore storico-artistico. La sezione "Iconografia del Patrono" è costituita da oltre trenta riproduzioni di dipinti realizzati tra il XVI e il XIX secolo ed è disposta nel salone principale della Casa. Le opere provengono da collezioni private, pubbliche e da alcune chiese della città di Gubbio e del territorio circostante, e richiamano l'opera di importanti artisti, tra i quali Sinibaldo Ibi, Benedetto Nucci, Virgilio Nucci, Giovanni Maria Baldassini, Federico Brunori, Francesco Allegrini.

Nella raccolta di "Dipinti e Maioliche" compaiono pitture pregevoli realizzate tra il XVII e il XVIII secolo da pittori quali Nicola Giuli, Margherita Caffi, Giulio Bucci e Gaetano Ottani. Tra le maioliche sono presenti manifatture Ginori e pezzi provenienti dal pesarese, ma il nucleo più corposo è costituito da "maioliche a lustro" di Gualdo Tadino e Gubbio, con piatti e vasi decorati prodotti tra il XIX e il XX secolo.

### **LOGGE DEI TIRATORI**

Il lungo edificio, provvisto di porticato e delimitato dalla chiesa di Santa Maria dei Laici, era in origine la sede dell'ospedale di Santa Maria, eretto nel 1326 per iniziativa dell'omonima confraternita. Nel 1505 si sono uniti ad esso altri ospedali cittadini, l'edificio prese così il nome di "Spedal Grande" restando attivo fino al 1628. Sulla sua facciata rimane un affresco con la Madonna tra i SS. Pietro e Paolo (1473) dovuto ad un allievo del Nelli. Già dalla metà del sec. XV l'Arte della Lana mirava a costruire, sopra l'ospedale, un locale coperto per "tirare" i panni (cioè per asciugare la stoffa, tesa in modo da farle assumere una lunghezza e una larghezza determinata). Il tiratoio venne realizzato, dopo innumerevoli controversie, solo all'inizio del sec. XVII diventando uno dei rarissimi esempi di architettura preindustriale.

Recentemente, la sottostante sala convegni appartenuta alla Banca dell'Umbria è stata restaurata ed è attualmente adibita ad ospitare mostre.



## SCOPRI L'ARTE

### LAB. COLORI 2.0

Laboratorio dedicato ai colori primari, alla diversità tra i colori neutri e alla scoperta dei loro significati attraverso le opere.

Il laboratorio sarà incentrato su giochi e racconti legati a due opere d'arte in particolare: "Cadmio e il drago" di Salvator Rosa e "Narciso" di Pierfrancesco Mola.

## SEI UN MITO

Percorso incentrato sugli episodi mitologici presenti nelle opere d'arte e nelle decorazioni di Palazzo Baldeschi al Corso.

### LAB. CHI C'È NEI SOFFITTI?

Laboratorio incentrato sul racconto dell'incontro tra il Conte Baldeschi e il pittore Mariano Piervittori in occasione della realizzazione della Sala delle Muse e della Sala di Diana e Endimione. In questo laboratorio i ragazzi diventeranno parte attiva della storia.

### LAB. RACCONTO IN FIABA

Racconto animato sotto forma di fiaba tratto dalle storie delle Metamorfosi di Ovidio.

### LAB. OMBRE CINESI

Laboratorio incentrato sulla realizzazione di sagome di personaggi mitologici con l'utilizzo della tecnica delle ombre cinesi e spettacolo finale.

**durata: 1h**

**luogo: Palazzo Baldeschi al Corso - Perugia**

L'OFFERTA DIDATTICA SARÀ REALIZZATA PER TUTTO L'ANNO SCOLASTICO.

LE ATTIVITÀ DIDATTICHE RIVOLTE ALLE SCUOLE SONO GRATUITE.



## SCOPRI L'ARTE

Percorso dedicato ai passaggi fondamentali per comprendere la realizzazione di un'opera d'arte e acquisire nuove capacità di lettura in merito all'aspetto sociale e psicologico del ritratto.

### LAB. COME SI LEGGONO LE OPERE D'ARTE

Percorso rivolto alla lettura delle opere d'arte attraverso tre elementi guida: COSA, COME e PERCHÉ.

### LAB. LEGGERE LE OPERE D'ARTE IN MOVIMENTO

Tramite il gioco del teatro sarà possibile leggere le opere in movimento. Attraverso questo laboratorio i ragazzi svilupperanno una maggiore coscienza dell'ascolto e dello spazio, scoprendo un modo tutto nuovo di guardare un'opera d'arte.

### LAB. I COLORI 2.0

Tramite una selezione di opere pittoriche si analizzeranno i colori e i loro significati in relazione agli autori, al contesto culturale di produzione e al periodo storico. I ragazzi potranno comprendere l'unione tra i suoni e i colori attraverso un'attività ludica incentrata sull'ascolto di alcune opere musicali.

### LAB. CREA IL TUO RITRATTO/AUTORITRATTO

L'obiettivo è quello di realizzare il proprio autoritratto, il ritratto di un compagno di scuola o di un insegnante, provando a focalizzare l'attenzione sui caratteri fisiognomici e psicologici più rappresentativi.

### LAB. PATCHWORK PAINTING

Realizzazione di un ritratto personalizzato attraverso l'utilizzo di vari materiali messi a disposizione dall'operatore.

## SEI UN MITO

Percorso incentrato sugli episodi mitologici e sulle allegorie presenti nelle opere d'arte e nelle decorazioni di Palazzo Baldeschi al Corso.

(Collezione Marabottini o Piano Nobile)

### LAB. CHI C'È NEI SOFFITTI?

Laboratorio incentrato sul racconto dell'incontro tra il Conte Baldeschi e il pittore Mariano Piervittori in occasione della realizzazione della Sala delle Muse e della Sala di Diana e Endimione. In questo laboratorio i ragazzi diventeranno parte attiva della storia.

### LAB. RACCONTO IN FIABA

Racconto animato sotto forma di fiaba tratto dalle storie delle Metamorfosi di Ovidio. In questo laboratorio i ragazzi diventeranno parte attiva della storia interpretando i personaggi principali.

**durata: 1h**

**luogo: Palazzo Baldeschi al Corso - Perugia**

L'OFFERTA DIDATTICA SARÀ REALIZZATA PER TUTTO L'ANNO SCOLASTICO.

LE ATTIVITÀ DIDATTICHE RIVOLTE ALLE SCUOLE SONO GRATUITE.





## NATURA E MESTIERI

Percorso dedicato alla scoperta dei mestieri antichi (contadini, pescatori, massaie, ecc.), degli oggetti e utensili di lavoro, degli animali e dei paesaggi nelle opere esposte.

### LAB. QUALI SONO LE DIFFERENZE?

Questa attività permetterà ai bambini di sviluppare una maggiore conoscenza e consapevolezza della geografia mediante la ricollocazione degli animali nell'area geografica di appartenenza.

### LAB. QUALI OGGETTI SONO?

Attività che vuole sviluppare nei bambini una maggiore capacità di memoria e della concentrazione. Facendo riferimento alla scheda che gli sarà fornita, dovranno riconoscere, descrivere e ricollocare gli oggetti in riferimento all'opera di appartenenza.

### LAB. OLTRE L'OBLÒ

Analisi del dipinto "Dalla mia cabina" del pittore di origini milanesi Elia Sala. Durante il laboratorio i bambini saranno invitati a lavorare sull'immaginazione, disegnando ambienti familiari "visti" da una nuova prospettiva.

### LAB. NATURA MORTA

Muniti di pennarelli, matite colorate e cartoncini, tramite la tecnica del *collage*, i ragazzi, coadiuvati dagli operatori museali, dovranno ricreare la frutta, gli ortaggi e le verdure che hanno riconosciuto nelle opere.

### LAB. MAESTRO CERAMISTA

Questo laboratorio, legato alla Collezione di Maioliche Rinascimentali presenti all'interno di Palazzo Baldeschi al Corso, vuole sviluppare nei bambini nuove capacità manuali attraverso la manipolazione dell'argilla e la tecnica del **colombino**.

## LA BANCA E LA SUA STORIA

### LAB. C'ERA UNA VOLTA UNA BANCA

Il laboratorio è incentrato sul racconto di una delle storie ambientate all'interno di quella che una volta era la Cassa di Risparmio di Perugia, ospitata al Piano Nobile di Palazzo Lippi Alessandri.

### LAB. GIOCA IN BANCA!

Questo laboratorio, legato alle decorazioni presenti all'interno delle sale e alle loro funzioni svolte nel passato, vuole sviluppare nei bambini le capacità di osservazione e conoscenza, attraverso una serie di attività ludiche (cruciverba, indovinelli, rebus).

**durata: 1h**

**luogo: Palazzo Baldeschi al Corso - Perugia / Palazzo Lippi Alessandri - Perugia**

L'OFFERTA DIDATTICA SARÀ REALIZZATA PER  
TUTTO L'ANNO SCOLASTICO.

LE ATTIVITÀ DIDATTICHE RIVOLTE ALLE  
SCUOLE SONO GRATUITE.



## SCOPRI L'ARTE

Percorso dedicato ai passaggi fondamentali per comprendere la realizzazione di un'opera d'arte e acquisire nuove capacità di lettura in merito all'aspetto sociale e psicologico del ritratto.

### LAB. STORIA DEL RITRATTO

Percorso dedicato alle gallerie di ritratti raccolti nella Collezione Marabottini e realizzati nel corso dell'800: quali sono gli elementi che emergono dall'opera? Quali le informazioni che possono leggersi nel ritratto.

### LAB. CREA IL TUO RITRATTO/AUTORITRATTO **Scuola Secondaria 1° Grado**

L'obiettivo è quello di realizzare il proprio autoritratto, il ritratto di un compagno di scuola insegnante, provando a focalizzare l'attenzione sui caratteri fisiognomici e psicologici più rappresentativi.

### LAB. PATCHWORK PAINTING **Scuola Secondaria 1° Grado**

Realizzazione di un ritratto personalizzato attraverso l'utilizzo di vari materiali messi a disposizione dall'operatore.

### LAB. COME SI LEGGONO LE OPERE D'ARTE

Percorso rivolto alla lettura delle opere d'arte attraverso tre elementi guida: COSA, COME e PERCHÉ.

### LAB. CREA LA TUA SCHEDA OA

Attività incentrata sulla compilazione di schede scientifiche di opere d'arte (OA). Attraverso questo esercizio i ragazzi potranno apprendere le metodologie di scrittura e le fasi di studio legati alla catalogazione e alla descrizione di un'opera d'arte.

### LAB. CONVERSAZIONE CON L'OPERA

Approfondimento condotto dai ragazzi, coadiuvati dall'operatore museale, con particolare riferimento all'osservazione e alle suggestioni che questa suscita.

### LAB. I COLORI

Attraverso una selezione di opere pittoriche si analizzeranno i colori e i loro significati in relazione agli autori, al contesto culturale di produzione e al periodo storico.

Le iniziative saranno divise tra visite guidate generali, che includono la descrizione di tutti i colori, e visite guidate specifiche, nelle quali si affronterà un solo colore, a scelta tra nero, rosso, blu, verde e bianco.

**durata: 1h**

**luogo: Palazzo Baldeschi al Corso - Perugia**

L'OFFERTA DIDATTICA SARÀ REALIZZATA PER TUTTO L'ANNO SCOLASTICO.

LE ATTIVITÀ DIDATTICHE RIVOLTE ALLE SCUOLE SONO GRATUITE.



# SCUOLA SECONDARIA DI 1° e 2° GRADO

---

## SEI UN MITO

Percorso incentrato sugli episodi mitologici e sulle allegorie presenti nelle opere d'arte e nelle decorazioni di Palazzo Baldeschi al Corso.

### LAB. I MITI E LE ALLEGORIE

Visita guidata attraverso i miti e le allegorie (collezione Marabottini o Piano nobile)

### LAB. INSTAGRAM AL MUSEO **Scuola Secondaria di 2° grado**

Con il loro smartphone e collegati alla propria pagina Instagram, i ragazzi attraverso l'hashtag **#INSTAMUSEUM** dovranno riassumere in 100 caratteri la storia di un mito che gli operatori racconteranno. Dovranno fotografare l'opera di pertinenza e taggare la pagina Instagram **@cariperugia\_arte**

### LAB. SCRITTURA CREATIVA

**Storia di gruppo.** I ragazzi saranno suddivisi in gruppi da quattro e, in base alle informazioni che avranno ricevuto dagli operatori sulla storia di un mito, dovranno riscrivere la propria versione e leggerla di fronte all'opera di pertinenza.

## PAESAGGI E NATURE MORTE

Percorso incentrato sull'evoluzione del "paesaggio" e della "natura morta" nel campo dell'arte.

### LAB. I PAESAGGI

Visita guidata sull'evoluzione del "paesaggio" nel campo dell'arte.

### LAB. NATURA MORTA

Percorso dedicato alla scoperta e all'analisi della "natura morta", tipo di rappresentazione pittorica che consiste nel ritrarre oggetti inanimati.

### LAB. PATCHWORK STILL LIFE **Scuola Secondaria 1° Grado**

Muniti di pennarelli, matite colorate e cartoncini, tramite la tecnica del *collage*, i ragazzi, coadiuvati dagli operatori museali, dovranno rappresentare la frutta, gli ortaggi e le verdure che hanno riconosciuto nelle opere.

## LETTERATURA

Percorso incentrato sulla relazione tra arte e letteratura.

### LAB. GRAN TOUR

Il Gran Tour nell'Italia del '600, '700 e '800 e nella letteratura di viaggio.

**durata: 1h**

**luogo: Palazzo Baldeschi al Corso - Perugia**

L'OFFERTA DIDATTICA SARÀ REALIZZATA PER TUTTO L'ANNO SCOLASTICO.

LE ATTIVITÀ DIDATTICHE RIVOLTE ALLE SCUOLE SONO GRATUITE.



## LA BANCA E LA SUA STORIA

Percorso dedicato alle vicende legate a Palazzo Lippi Alessandri.

### **PALAZZO LIPPI ALESSANDRI**

In questo percorso sarà possibile ricostruire le vicende legate a Palazzo Lippi Alessandri: da dimora gentilizia a sede della Cassa di Risparmio di Perugia.

### **LAB. C'ERA UNA VOLTA UNA BANCA** Scuola Secondaria 1° Grado

Il laboratorio è incentrato sul racconto di una delle storie ambientate all'interno di quella che una volta era la Cassa di Risparmio di Perugia, ospitata al Piano Nobile di Palazzo Lippi Alessandri.

### **LAB. SCRITTURA CREATIVA**

Il percorso ha l'obiettivo di sviluppare nei ragazzi, attraverso fantasia e creatività, una maggiore capacità espressiva. Una volta illustrati alcuni dei contenuti legati al palazzo e alle sue sale, i ragazzi potranno scrivere una nuova versione della storia di Palazzo Lippi Alessandri, sviluppandone gli aspetti più avvincenti e mescolando il racconto fantasioso con i dati storici.

**durata: 1h**

**luogo: Palazzo Lippi Alessandri - Perugia**

L'OFFERTA DIDATTICA SARÀ REALIZZATA PER  
TUTTO L'ANNO SCOLASTICO.

LE ATTIVITÀ DIDATTICHE RIVOLTE ALLE  
SCUOLE SONO GRATUITE.



HEAR

ME



HEAR  
ME | BRINGING  
YOUTH AND  
MUSEUMS  
TOGETHER

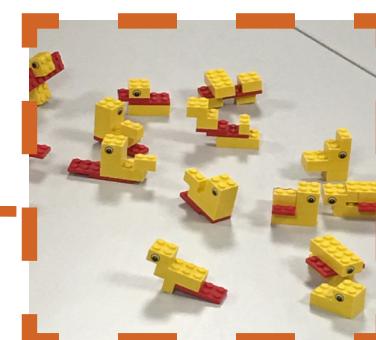
## ASCOLTARE I GIOVANI

“HearMe” è una nuova metodologia di lavoro museale rivolta ai teenagers, con lo scopo di analizzare, attraverso le opere d'arte, le tematiche che maggiormente interessano e preoccupano i giovani.

Viene applicata attraverso un workshop museale che prevede l'utilizzo di strumenti adattabili a vari contesti e diversi contenuti, così come a specifiche dinamiche sociali e culturali.

Il workshop fa riferimento a vari tipi di approccio, tra cui “open art dialogue” (dialogo con l'arte), “gamification” e “design thinking”. Al centro del lavoro vi è l'opinione degli studenti, i quali potranno dare forma ai loro pensieri attraverso la dinamica del “LEGO® SERIOUS PLAY®” (utilizzando mattoncini LEGO®), e percepire quindi il museo come uno spazio in cui si esorta alla riflessione, si pongono domande e si cercano, insieme, risposte.

In questo quadro alle scuole viene offerta la possibilità di analizzare i contenuti delle opere d'arte da un punto di vista diverso, avvicinando l'esperienza museale non solo alla conoscenza ma soprattutto alle emozioni.



**durata: 2h**

**luogo: Palazzo Baldeschi al Corso - Perugia**

L'OFFERTA DIDATTICA SARÀ REALIZZATA PER TUTTO L'ANNO SCOLASTICO.

LE ATTIVITÀ DIDATTICHE RIVOLTE ALLE SCUOLE SONO GRATUITE.

PERUGIA

Palazzo Baldeschi al Corso

C.so Vannucci 66

[www.fondazionecariperugiaarte.it](http://www.fondazionecariperugiaarte.it)

segui le iniziative sui social

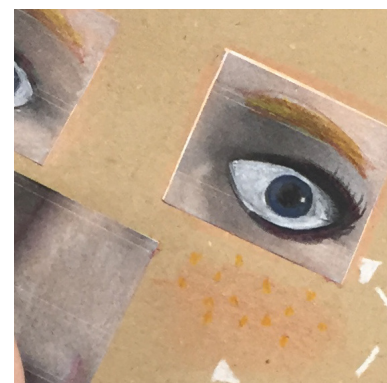
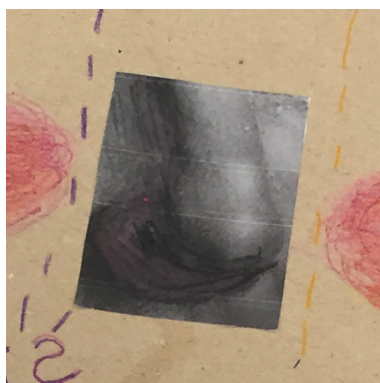


info. e prenotazioni

E – [palazzobaldeschi@fondazionecariperugiaarte.it](mailto:palazzobaldeschi@fondazionecariperugiaarte.it)

T – + 39. 075. 5734760

didattica a cura di  
**PALCO** Palco  
società  
cooperativa



QR - CODE



CATALOGO ON LINE  
2018 - 2019